

---

Carrello elevatore elettrico

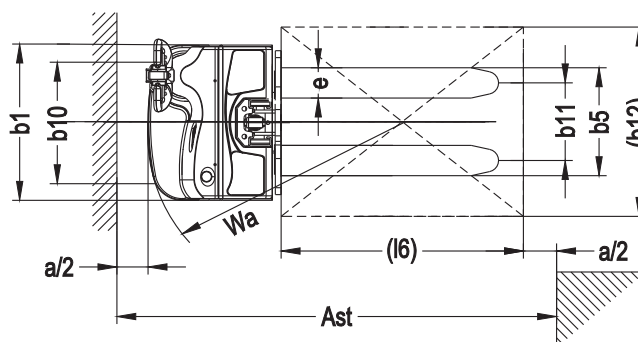
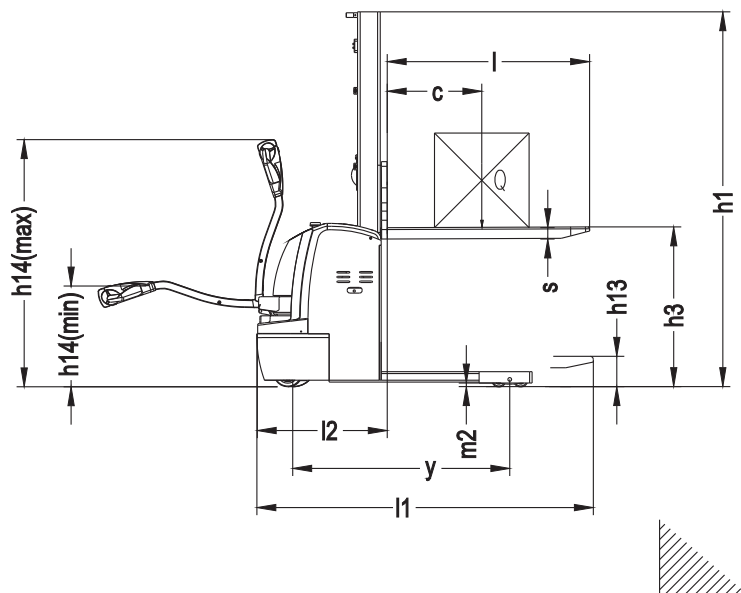
# 12ESN



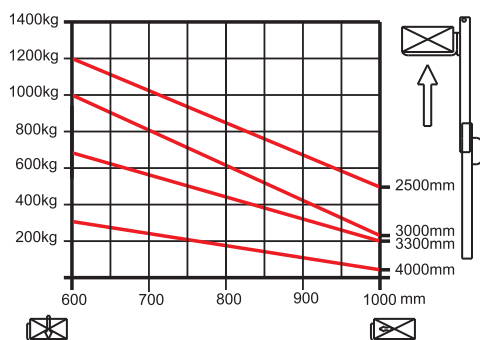
■ L'immagine potrebbe comprendere delle apparecchiature opzionali.

# Carrello elevatore elettrico

## Dimensioni



## Capacità di sollevamento



## Opzione

- Altezza di sollevamento 1600 mm
- Altezza di sollevamento 2800 mm
- Lunghezza della forca (mm): 800; 900; 1000; 1200

## Specifiche (in base a VDI 2198)

Caratteristiche				
1.1	Produttore (abbreviazione)			Hyundai
1.2	Modello			12ESN
1.3	Tipo di trasmissione			elettrico
1.4	Tipo di operatore			a piedi
1.5	Capacità di carico/carico nominale	Q	kg	1200
1.6	Distanza dal centro di carico	c	mm	500
1.8	Distanza di carico	x	mm	630
1.9	Interasse	y	mm	1146
Peso				
2.1	Peso di servizio (con batteria)		kg	590
2.2	Caricamento assale, anteriore/posteriore, carico		kg	790 / 1000
2.3	Caricamento assale, anteriore/posteriore, scarico		kg	195 / 395
Ruote/Telaio				
3.1	Pneumatici: gomma piena, super-elastico, pneumatico, poliuretano			poliuretano
3.2	Dimensione pneumatici, anteriori			φ 250 × 70
3.3	Dimensione pneumatici, posteriori			φ 80 × 70
3.4	Ruote aggiuntive (Dimensioni)			φ 150 × 60
3.5	Numero ruote, anteriore/posteriore (x = ruote condotte)			1x +1/4
3.6	Battistrada, anteriore	b10	mm	520
3.7	Battistrada, posteriore	b11	mm	400
Dimensioni				
4.2	Altezza montante, abbassato	h1	mm	1980 / 2330
4.4	Altezza di sollevamento	h5	mm	1600 / 1950
4.5	Altezza max. montante, esteso	h4	mm	1980 / 2330
4.9	Altezza min./max. della leva di comando, in posizione di marcia	h14	mm	670 / 1300
4.15	Altezza, abbassato	h13	mm	90
4.19	Lunghezza di ingombro	l1	mm	1780 / 1860
4.20	Lunghezza al lato frontale della forca	l2	mm	708
4.21	Larghezza di ingombro della macchina	b1	mm	820
4.22	Dimensioni della forca	s/e/l	mm	1070 / 1150
4.25	Larghezza di ingombro della forca	b5	mm	570
4.32	Distanza da terra dell'interasse	m2	mm	30
4.33	Larghezza trasversale della corsia, con pallet 1.000 x 1.200 mm	Ast	mm	2180
4.34	Larghezza longitudinale della corsia, con pallet 1.000 x 1.200 mm	Ast	mm	2220
4.35	Raggio di sterzata	Wa	mm	1338
Dati delle prestazioni				
5.1	Velocità di marcia, carico/scarico		km/h	5.3 / 5.6
5.2	Velocità di sollevamento, carico/scarico		m/s	0.11 / 0.19
5.3	Velocità di abbassamento, carico/scarico		m/s	0.16 / 0.11
5.8	Pendenza massima superabile, carico/scarico			6 / 15
5.10	Freno di marcia			freno elettromagnetico
Motore				
6.1	Potenza motore di trazione		kW	1.2 (AC)
6.2	Potenza motore di sollevamento		kW	2.2
6.4	Tensione batteria/capacità nominale		V/Ah	24/80
6.5	Peso batteria		kg	50

## Configurazioni standard

### 12ESN

- Capacità di sollevamento : 1200 kg
- Motore di trazione CA : 1.2 kW
- Motore di sollevamento : 2.2 kW
- Controller Curtis
- Ruota motrice : 250 x 70 mm
- Doppia ruota di carico in poliuretano (dimensioni: 80 x 70 mm)
- Contaore, indicatore di carica della batteria (BDI) e dispositivo di arresto del sollevamento
- Montante simplex, altezza di sollevamento 1950 mm
- Altezza, abbassato : 2.33 m
- Barra ergonomica ribassata
- Dimensioni forca (larghezza per lunghezza): 570 mm x 1150 mm
- Interruttore per modalità tartaruga/pulsante di avanzamento a velocità ridotta
- Riduzione automatica della velocità di marcia (sollevamento oltre 1,8 m)
- Caricabatteria integrato
- Tastatore de sicurezza contro la collisione
- Batteria al gel

## Vantaggi

### SICUREZZA E PRODUTTIVITÀ

- La tecnologia CA offre prestazioni elevate e con una manutenzione minima (niente spazzole al carbone)
- Sistema di freni rigenerativi intelligente.
- Display multifunzione con BDI e contaore, ecc.
- Controllo velocità di marcia proporzionale.
- Interruttore di arresto del motore di sollevamento.
- Interruttore per modalità tartaruga, per una manovrabilità più sicura con la barra in posizione verticale
- La barra lunga garantisce un'ampia distanza di sicurezza tra l'operatore e il veicolo

### DESIGN DELLA STRUTTURA

- La struttura chiusa del motore è resistente alla polvere e all'acqua
- Barra con montaggio ribassato e sfalsato per una migliore visibilità

### MANUTENZIONE

- Accesso semplificato a tutti i componenti mediante la semplice rimozione del coperchio anteriore monoblocco.
- Batteria al gel senza manutenzione



**HYUNDAI | FORKLIFT**

Chiamata gratuita

**840503522**